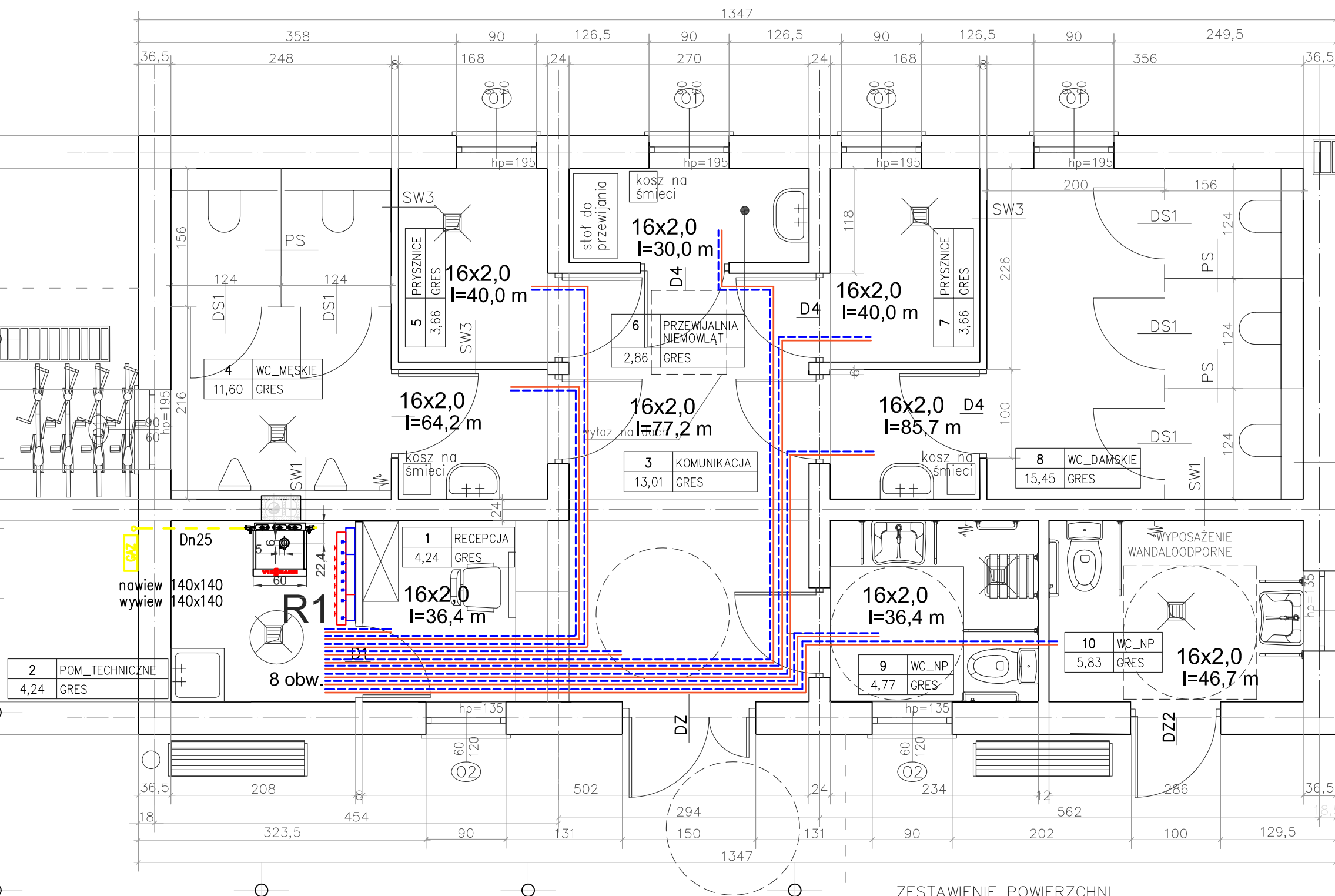


RZUT PARTERU



2	POM_TECHNICZNE
4,24	GRES

Miejsca przejść przewodów przez ściany i szachty należy uszczelnić.

Rysunki należy rozpatrywać wspólnie z architekturą oraz branżami: wod-kan, wentylacyjną oraz elektryczną.

Rozwiązanie projektowe powinno być sprawdzone przez wykonawcę pod względem technologii i montażu. Jeżeli przed przystąpieniem do realizacji lub w trakcie jej trwania, wykonawca napotka rozbieżności lub niejasności w dokumentacji, niezwłocznie powiadomi o tym fakcie projektanta celem wyjaśnienia. Wszelkie zmiany materiałów lub technologii muszą być wyprzedzająco uzgodnione i zaakceptowane przez projektanta i Inwestora.

ZESTAWIENIE POWIERZCHNI

LP.	NAZWA POMIESZCZENIA	POWIERZCHNIA POMIESZCZENIA
1	RECEPCJA	4,24
2	POM. PORZĄDKOWE	4,24
3	KOMUNIKACJA	13,01
4	WC MĘSKIE	11,60
5	PRYSZNICE	3,66
6	PRZEWIJALNIA NIEMOWLĄT	2,86
7	PRYSZNICE	3,66
8	WC DAMSKIE	15,45
9	WC NP	4,77
10	WC NP	5,83
RAZEM		69,32m.

INWESTYCJA:
BUDYNEK SANITARNY
ŻÓŁTAŃCE, dz. nr ew. 331/3
22-100 ŻÓŁTAŃCE

INWESTOR:
URZĄD GMINY CHEŁM
Pokrówka, ul. Gminna 18
22-100 CHEŁM

JEDNOSTKA PROJEKTOWA:

MEGAM

22 - 100 CHEŁM, ul. LUBELSKA 8
NIP 563-150-08-61, e-mail: megam@metronet.pl
TEL./FAX: (082) 565 53 73; 564 38 76

PROJEKTANT:
inż. Barbara Łatka
SPE. INSTALACYJNA, upr. bud. nr LUB/0001/PWOS/05
mgr inż. Grzegorz Sołomyński
SPR. SPEC. INST.-INŻYNIERYJNA, upr. bud. nr 342/Ch/83

STADIUM OPRACOWANIA:

PROJEKT WYKONAWCZY

BRANŻA:
SANITARNA

TYTUŁ ARKUSZA:
RZUT PARTERU inst. grzewcza

MIEJSCOWOŚĆ, DATA:
Chełm, 15.01.2016

SKALA:
1:50

NR. ARKUSZA:
S2